

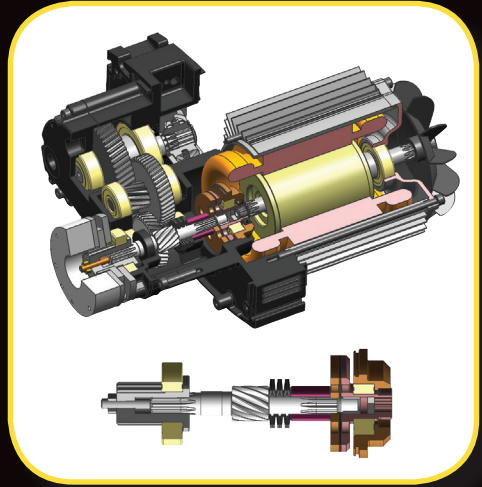
POLIPASTOS DE CADENA ELÉCTRICOS LK



www.rmhoist.com

Polipastos de Cadena Eléctricos LK Características Estándar:

- Capacidades desde 125 kg hasta 5000 kg / con un ramal hasta 2500 kg, ramal doble hasta 5000 kg
- Levante estándar de 3, 4.5 y 6 metros y levantes adicionales disponibles de hasta 30 m para un solo ramal y 15 m para ramal doble
- Sistema motorizado TMU de dos velocidades para el carro (la velocidad del carro es de 24/6 m/min.)
- El freno, agarraderas y topes de seguridad del carro son estándar
- Inversores opcionales para el sistema motorizado TMU
- Varias suspensiones del polipasto disponibles, incluyendo un gancho de suspensión fijo, carro de empuje manual y carro motorizado (TMU)
- El freno de disco está colocado tras el dispositivo limitador de sobrecarga mecánico en el recorrido de la carga
- Contenedor de la cadena negra de polietileno de alta densidad
- Engranajes helicoidales de dos y tres etapas



POLIPASTOS DE CADENA ELÉCTRICOS LK CARACTERÍSTICAS ESTÁNDAR

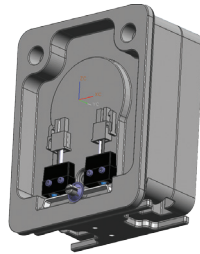


Embrague de Deslizamiento y Freno Innovadores:

- Freno de CC para una operación silenciosa con protección IP66
- Dispositivo limitador de sobrecarga de fácil ajuste
- El freno está diseñado para durar el DWP del polipasto. Ningún ajuste de entrehierro necesario.
- El freno de disco está colocado tras el limitador de sobrecarga mecánico en la trayectoria de la carga
- Su diseño habilita al freno soportar la carga sin la interacción del embrague

Interruptor Limitador Eléctrico:

- Interruptor eléctrico basculante protegido dentro del armazón del polipasto
- Dispositivo limitador activado por el protector de goma del gacho de carga o por carcasa de goma al extremo suelto de la cadena
- Montado a la guía de cadena de aluminio fundida bajo presión

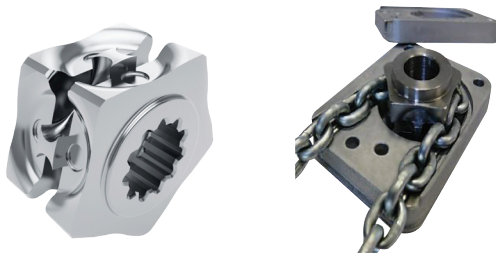


El Reductor Más Resistente en el Rubro:

- Sistema de engranajes helicoidales tratado en caliente AGMA 10 como mínimo
- Reductor lubricado de forma permanente para el DWP del polipasto
- Tren de engranajes silencioso – < 70 db - Máximo

Rueda de Carga:

- Rueda de la cadena de carga endurecida y fabricada con precisión
- Rueda de cadena con el concepto patentado de 5 dientes de guía intermedios; poco ruido, mínimo desgaste de la cadena, para operación suave y silenciosa



Control:

- Voltage control 48 VAC (50 Hz) or 115 VAC (60 Hz)
- A los polipastos de una velocidad se les puede cambiar el voltaje a 208, 230, 460V/3/60 Hz y se pueden reconectar fácilmente con cambio de enchufe y fusible

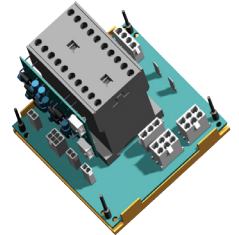
Polipastos de Cadena Eléctricos LK:

- Todos los polipastos de R&M se someten a pruebas estáticas y dinámicas con un mínimo de 125% de la carga nominal antes de ser despachados
- ASME HST-1
- ASME B30.16
- CE Declaración de Conformidad.
- Aprobación CSA (solo los modelos 60 Hz, 115 VAC)
- Cumplen con RoHS
- El botón de parada de emergencia y el contactor de la línea principal incorporado son características estándar
- Las cajas integrales del tablero de control y de la botonera, ambas cumplen con las especificaciones de la clasificación de protección NEMA tipo 3R (IP-55)



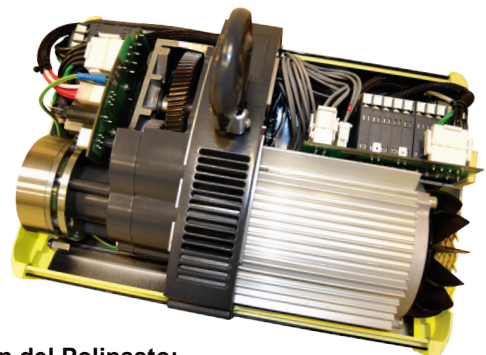
Alto rendimiento y fácil de operar:

- Enchufes de poder y control para rápido montaje y desmontaje
- Los eléctricos se dividen en dos placas de circuito impreso (PCB) principales
- PCB del control de motor y poder
- Cables eléctricos de Seguridad retienen fijaciones durante el servicio
- Componentes eléctricos diseñados para enchufé rápido
- Componentes fácilmente reemplazables (incluyendo el motor del polipasto)
- Acceso fácil a la rueda de cadena y guía de cadena interna – Se pueden inspeccionar y reemplazar fácilmente



Motor de Alto Rendimiento TEFC (motor enfriado por ventilador totalmente cerrado):

- 50% de servicio efectivo para trabajos pesados (excede los 30 min. nominales) en motores trifásicos
- Protección IP55; Aislamiento clase F
- Construcción de aluminio con nervaduras para un óptimo enfriamiento que abarca el máximo de área de su superficie
- Protección de la temperatura del motor con interruptor bimetal



Armazón del Polipasto:

- Hecho de aluminio moldeado a presión
- Protegido con una capa de 70 µ de pintura epoxi para resistencia a la corrosión



4501 Gateway Blvd. Springfield, OH 45502 | PH: (937) 328-5100 | Fax: (937) 325-5319 | www.rmhoist.com

La publicación es general solo para fines informativos y nos reservamos el derecho a modificar el diseño del producto y las especificaciones en cualquier momento. Ninguna declaración de la publicación será interpretada como una garantía o condición, expresa o implícita, en cuanto a cualquier producto, su idoneidad para cualquier propósito particular, COMERCIALIZACIÓN, calidad o representación de los términos de cualquier acuerdo comercial. Boletín N° #LK-08-2016-SP © 2016, R&M Materials Handling, Inc.